

- płyta stropowa żelbetowa monolityczna
- płyta stropowa strubetonowa SPK
- płyta posadzki na gruncie

UWAGA: Otwory dla przejść instalacji - zostaną rozwiązane indywidualnie na etapie Projektu Wykonawczego konstrukcji.

Poziom wierzchu konstrukcji stropu: -0.15m

BETON: C30/37
STAŁ: A-IIIN (B500SP)

UWAGI:
POWYŻSZE RYSUNKI MOGĄ BYĆ WYKORZYSTANE TYLKO I WYŁĄCZNIE JAKO PROJEKT BUDOWLANY, NA ETAPIE REALIZACJI WSZELKIE PRACE I DECYZJE DOTYCZĄCE ROZWIĄZAŃ TECHNICZNYCH, MATERIAŁOWYCH I ILOŚCIOWYCH (W TYM WSZYSTKIE DOMIARY) MOGĄ BYĆ PODEJMOWANE TYLKO I WYŁĄCZNIE NA PODSTAWIE DOKUMENTACJI WYKONAWCZEJ.

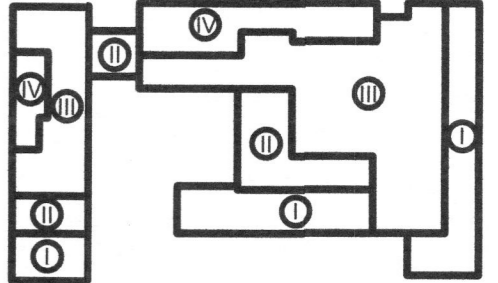
NINIEJSZY PROJEKT (I TWÓR KONSTRUKCYJNY) STANOWI NIEPOWARTARZALNĄ DOKUMENTACJĘ PRZEWIDZIANĄ DO REALIZACJI I ZACHOWANIEM PRZEPISÓW PRAWA AUTORSKIEGO PRZYSŁUGUJĄCEGO PROJEKTANTOWI ZGODNIE Z USTAWĄ O PRAWIE AUTORSKIM Z 1994 ROKU (DZ.U. Nr 24 poz.83).

WSZELKIE ZMIANY W PROJEKcie I NA ETAPIE REALIZACJI MUSZĄ BYĆ WZBIEŻNIE SKONSULTOWANE I ZAKREŚLONE PRZEZ PROJEKTANTA. POWIELANIE ROZPOWSZECZANIE JEST DOZWOLONE TYLKO DO CELÓW REALIZACJI NINIEJSZEGO PROJEKTU, W POZOSTAŁYCH PRZYPADKACH JEST ZABRONIONE.

NIE BRĄC WYMIARÓW ZE SKALĄ, UŻYWAĆ JEDYNE WYMIARÓW NOMINOWANYCH, W RAZIE JAKICHKOLWIEK NIEZGODNOŚCI NALEŻY KONSULTOWAĆ SIĘ Z PROJEKTANTAMI. EWENTUALNE WADY PROJEKTOWE I KOORDYNACYJNE NALEŻY PRZEDSTAWIĆ NADZOROWI AUTORSKIEMU.

PROJEKT KONSTRUKCYJNY ROZPATRYWAĆ RAZEM Z PROJ. ARCHITEKTONICZNYM ORAZ PROJEKTAMI POSZCZEGÓLNYCH BRANŻ I INSTALACYJNYCH. LOKALIZACJA FIKONÓW WOD-KAN., GREJNIKÓW PRZEBIEG KONSTRUKCYJNYCH, TRAS KABLOWYCH ETC. WG. PROJEKTÓW BRANŻOWYCH, W PRZYPADKU NIEZGODNOŚCI Z PROJ. ARCH. POWIADOMIĆ PROJEKTANTA.

SCHEMAT SYTUACYJNY



FAZA	PROJEKT BUDOWLANY
TYTUŁ	Budowa budynku laboratoryjno - dydaktycznego wraz z zapleczem technicznym i infrastrukturą towarzyszącą, ciągami komunikacyjnymi i zagospodarowaniem terenu
ADRES INWESTYCJI	Ul. Nowoursynowska 159, 02-787 Warszawa dz.nr. e. 146513_08 dzielnica Ursynów obręb ewidencyjny 1-10-12 dz. 114/2
INWESTOR	Szkoła główna Gospodarstwa Wiejskiego w Warszawie, Ul.Nowoursynowska 166, 02-787 Warszawa
JEDNOSTKA PROJEKTOWA	BBC Best Building Consultants Sp. z o.o. Sp.k Al. Jerozolimskie 155 02-326 Warszawa e-mail: biuro@bbcconsultants.pl

BRANŻA	KONSTRUKCJA
PROJEKTANT	mgr inż. Mariusz Jurkiewicz upr. nr 316/90
SPRAWDZAJĄCY	mgr inż. Łukasz Jądziebowski upr. nr MAZ/0271/P/00K/12
ZESPÓŁ PROJEKTOWY	mgr inż. Łukasz Jądziebowski inż. Bartosz Niewczas

NAZWA RYSUNKU	STROP NAD PIWNICĄ
NAZWA DOKUMENTU	1912_PB_KO_01_20_03
TOM	II
SKALA	1 : 200
DATA	06.2020
REWIZJA	00

Urząd Miasta Starego Warszawy
Wydział Architektury i Budownictwa
Dla Dzielnicy Ursynów
ul. Kerneja, Edwarski Naradowej 61
02-777 Warszawa